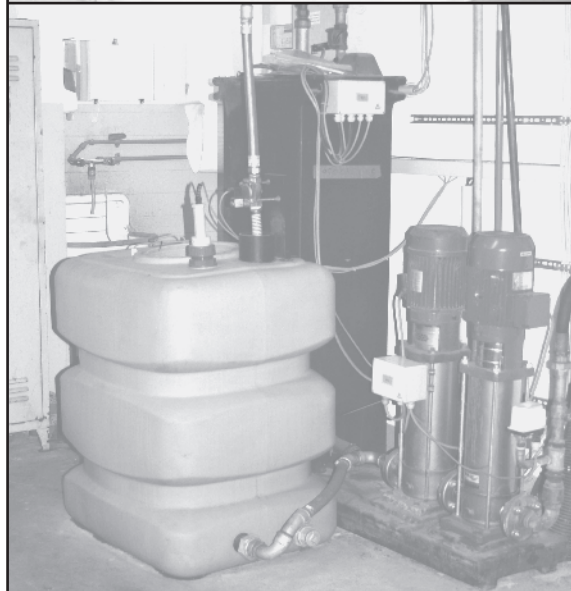
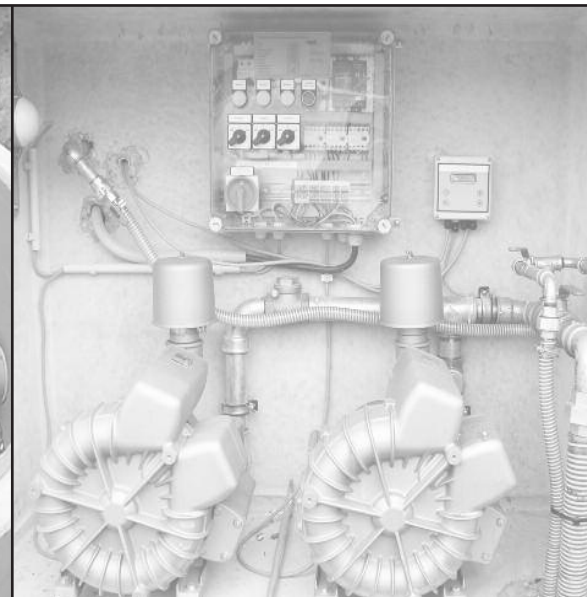


Recicladoras biológicas NEUTRAbio

Reciclaje de las aguas
residuales procedentes
del lavado de vehículos



DEPÓSITO DE TRATAMIENTO PREVIO NEUTRA twin

Decantador de fangos y separador de hidrocarburos con recubrimiento interior homologado

Construcción en un solo depósito. Es parte integrante de un sistema para el tratamiento de las aguas residuales procedentes del lavado de vehículos para la retención de las sustancias ligeras y pesadas, descarga y limpieza del agua, para su posterior tratamiento en los siguientes depósitos de la instalación.

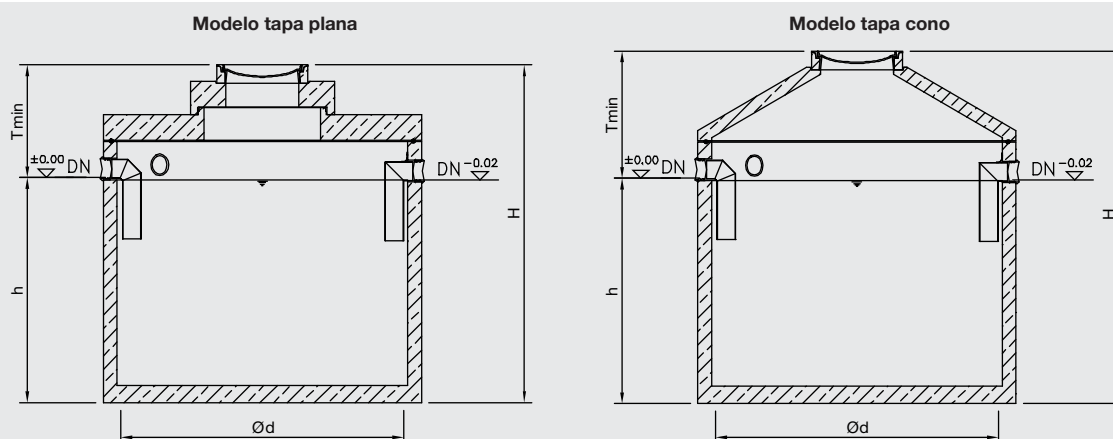
Modelo tapa plana

Contenido	Ø Interior d mm	Profundidad total H mm	Profundidad entrada T _{min} mm	Altura h mm	Longitud nominal DN	Cantidad acumulo de fangos l	Cantidad acumulo de hidrocarburos l	Peso pieza más pesada kg	Peso total kg	Ref. Tapa D 400
6600	2000	3265	980	2290	150	5000	1550	6.240	8.700	1.5546.101
8700	2500	2915	980	1940	150	5000	2430	10.040	10.750	1.5546.111
10000	2500	3270	980	2290	150	6500	2430	8.060	11.570	1.5546.116

Modelo tapa cono

Contenido	Ø Interior d mm	Profundidad total H mm	Profundidad entrada T _{min} mm	Altura h mm	Longitud nominal DN	Cantidad acumulo de fangos l	Cantidad acumulo de hidrocarburos l	Peso pieza más pesada kg	Peso total kg	Ref. Tapa D 400
6600	2000	3395	1105	2290	150	5000	1550	6.240	7.810	1.5546.201
8700	2500	3045	1105	1940	150	5000	2430	7.240	9.220	1.5546.211
10000	2500	3395	1105	2290	150	6500	2430	8.060	10.040	1.5546.216

- Medidas válidas para tapas clase D 400. Con tapa clase B 125 se disminuye la profundidad de entrada (T_{min}) y profundidad total (H) en 35 mm, el peso tal en 80 kgs
- Para la elevación de la profundidad de entrada (T_{min}) se pueden suministrar piezas adicionales según DIN 4034-I
- Para la conexión del tubo articulado se han utilizado elementos de estanqueidad (calidad NBR) pre-montados para tuberías de plástico (PE-HD, PP)
- Conexiones de tubería adicionales bajo petición
- Accesorios y repuestos para la extracción de fangos automática bajo consulta



DEPÓSITO REACTOR NEUTRAclear

Instalación para el tratamiento de las aguas residuales s/ anexo 49 de las ordenanzas de aguas residuales

Construcción en un solo depósito. Es parte integrante de un sistema para el tratamiento de las aguas residuales procedentes del lavado de vehículos. Compatible con todas las instalaciones antiguas para el lavado de vehículos que necesiten reutilizar el agua.

- Homologación general de inspección de obras
- Fabricado bajo supervisión en hormigón armado anti-fugas C35/45 (B 45), asegurado contra roturas, comprobación de modelo bajo estadística
- Para la conexión del tubo articulado se han utilizado elementos de estanqueidad (calidad NBR) pre-montados para tuberías de plástico (PE-HD, PP)
- Filtros sobre rejillas de soporte en hormigón armado
- Bomba Mamut y embudo de fangos para la extracción de materiales en flotación y sobrantes de la Biomasa
- Para la elevación de la profundidad de entrada (T_{min}) se pueden suministrar piezas adicionales según DIN 4034-I
- Tapas depósitos según DIN EN 124 y DIN 1229
- Compresor de canal lateral con distribuidor de aire y control, pre-montado de fábrica en caja de equipo con puerta de acero de cierre acondicionado contra las inclemencias meteorológicas
- Conexiones de tubería adicionales bajo petición

Modelo	Ø Interior d mm	Capacidad hidráulica máx. entrada l/min	Capacidad conexión eléctrica 400 V/50Hz	Carga máx. agua residual kg DBO ₅ /d	Peso pieza más pesada kg	Peso total kg	Ref. Tapa D 400
C 1500	1500	100	0,75 kW	3,23	5.475	7.435	1.5820.003
C 2000	2000	180	1,1 kW	8,15	8.200	11.000	1.5820.015
C 2500	2500	280	2,0 kW	12,66	11.025	14.875	1.5820.021

- La instalación viene pre-montada de fábrica. El montaje final y su posterior puesta en marcha deberá realizarse por técnicos de Mall Spain, S.L.
- Medidas válidas para tapas clase D 400. Con tapa clase B 125 se disminuye la profundidad de entrada (T_{min}) y profundidad total (H) en 35 mm, el peso tal en 80 kg
- Otras alturas y profundidades de entrada bajo consulta.
- La carga BBO₅ real dependerá de las circunstancias del lugar.

Criterios de medición:

1. Acometida aguas residuales

- Cantidad de lavados
- Pre-lavados
- Otras acometidas de aguas residuales
- Consumo eléctrico bombas

2. Carga aguas residuales

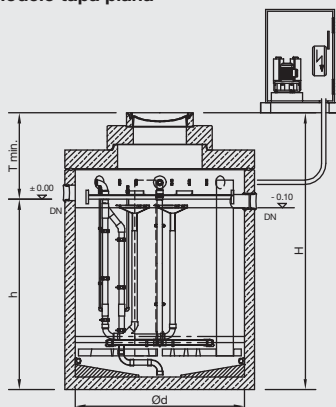
- Proceso de lavado, programa de lavado
- Composición y combinación de la química en proceso de lavado
- Dosificación de la química de lavado por vehículo
- Instrucciones de manejo

Los sistemas NEUTRABio para el tratamiento y reciclaje de las aguas residuales procedentes de las instalaciones de lavado de vehículos se componen de:

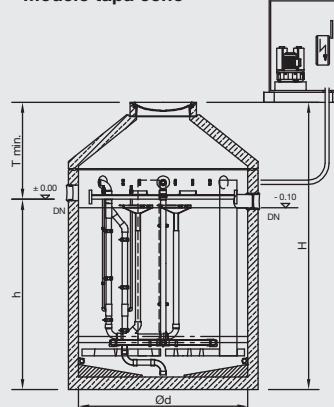
NEUTRABio C/1500 con capacidad máx. hasta 6 m³/ se compone de un decantador de fangos y separador de hidrocarburos compacto NEUTRAtwin 6000, un reactor biológico NEUTRAclear C/1500 y un depósito de acumulo NEUTRASam 5000.

NEUTRABio C/2000 con capacidad máx. hasta 11 m³/h se compone de un decantador de fangos NEUTRASed 5000, un decantador de fangos previo NEUTRApre 1000, un reactor biológico NEUTRAclear C/2000, un depósito de acumulo NEUTRASam 5000

Modelo tapa plana



Modelo tapa cono



DEPÓSITO RECOLECTOR NEUTRA^{sam}

Depósito complementario al reactor NEUTRA^{clear} para el tratamiento de las aguas procedentes de lavados

Construcción en un solo depósito. Es parte integrante de un sistema para el tratamiento de las aguas residuales procedentes del lavado de vehículos para el posterior acumulo de las aguas tratadas.

Contenido I	Ø Interior d mm	Profundidad total H mm	Profundidad entrada T _{min} mm	Altura h mm	Longitud nominal DN	Peso pieza más pesada kg	Peso total kg	Ref. KI. D 400
Modelo tapa plana								
2500	1500 ¹⁾	2275	765	1550	150	4.020	5.590	1.5520.121
5000	2000	2720	1015	1740	150	7.540	8.345	1.5520.151
10000	2500	3325	1085	2240	200	8.080	11.650	1.5520.161

Modelo tapa cono

2500	1500	2655	1145	1550	150	4.020	5.400	1.5520.221
5000	2000	2845	1145	1740	150	5.790	7.500	1.5520.251
10000	2500	3455	1215	2240	200	8.080	10.069	1.5520.261

¹⁾ Modelo sin placa de traspaso

- Medidas válidas para tapas clase D 400. Con tapa clase B 125 se disminuye la profundidad de entrada (T_{min}) y profundidad total (H) en 35 mm, el peso tal en 80 kg
- Para la elevación de la profundidad de entrada (T_{min}) se pueden suministrar piezas adicionales según DIN 4034-I
- La medida T está ajustada a la profundidad de entrada de separador previo, pero en caso necesario puede ajustarse de forma individual
- Para la conexión del tubo articulado se han utilizado elementos de estanqueidad (calidad NBR) pre-montados para tuberías de plástico (PE-HD, PP)
- Conexiones de tubería adicionales bajo petición
- Instalaciones mayores o modelos especiales bajo consulta.

Opciones a la instalación de tratamiento por circuito de agua NEUTRA^{clear}

Depósito recolector de superficie

Para el almacenaje intermedio del agua tratada en el circuito en una segunda instalación para poder conectar una o varias bombas para el abastecimiento de la estación de lavado o el pre-lavado.

Compuesto por: Bomba motor sumergible, depósito recolector de agua con abastecimiento de agua limpia, armario y control.

- Supervisión de conducción y regulación
- Aprovechamiento aguas pluviales

Bomba circulación vertical

Para la conducción del agua tratada en superficie hasta la estación de lavado.

Opción instalación de alta presión

La instalación abastece la cantidad y presión necesaria de uno o varios consumidores (espitas, aparato limpieza HD) con aguas procedentes de lavado o aguas pluviales.

